

Política de Investimento

O fundo tem como objetivo proporcionar aos cotistas a valorização de suas cotas por meio da aplicação dos recursos em ativos financeiros e/ou modalidades operacionais disponíveis nos mercados de renda fixa, renda variável, cambial, derivativos e cotas de fundos de investimento, negociados nos mercados interno e externo, sem o compromisso de concentração em nenhum fator em especial, observadas as disposições da política de investimento.

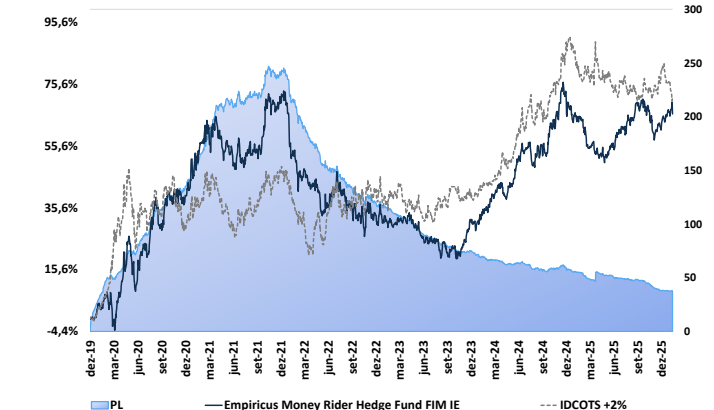
Público Alvo

O fundo destina-se a receber aplicações de investidores classificados como qualificados

Principais Características

CNPJ do fundo	35.120.080/0001-01
Gestor	Empiricus Gestão de Recursos LTDA
Administrador	BTG Pactual Serviços Financeiros S.A. DTVM
Início do Fundo	17/12/2019
Taxa de Administração ¹	0,90%
Taxa de Performance ²	10,00%
Benchmark	100% do IDCOTS +2%
Classificação ANBIMA	Multimercados Investimento no Exterior
Código ANBIMA	522899
Valor da Cota	1,657921
Patrimônio Líquido	R\$ 37.271.700,88
PL Médio 12 Meses	R\$ 47.332.446,03
Aplicação Mínima (R\$)	5.000,00
Movimentação Mínima (R\$)	100,00
Saldo Mínimo (R\$)	100,00
Cotização Aplicação	D+0 (mesmo dia)
Cotização Resgate	D+30 (dias corridos)
Liquidação Resgate	D+2 (dias úteis após cotização)

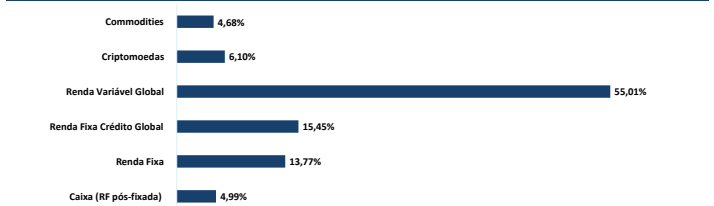
Performance Acumulada x PL Histórico (R\$ Milhões)



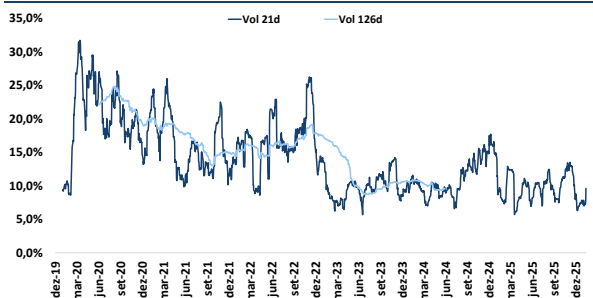
Rentabilidade*	Jan	Fev	Mar	Abr	Mai	Jun	Jul	Ago	Set	Out	Nov	Dez	Ano Fundo	Ano IDCOTS +2%	Início Fundo	Início IDCOTS +2%
2026	1,62%												1,62%	-4,51%	112,48%	18,93%
+/- IDCOTS +2%	6,13%															
2025	-2,05%	-1,55%	-3,14%	-2,11%	0,38%	3,95%	1,25%	1,29%	2,89%	-0,93%	-3,81%	1,53%	-2,59%	-5,39%	109,10%	24,54%
+/- IDCOTS +2%	3,28%	-2,36%	-1,81%	-1,19%	-0,96%	7,86%	-1,92%	3,77%	4,36%	-2,69%	-3,35%	-2,18%				
2024	2,05%	3,11%	3,31%	-2,18%	4,51%	6,24%	1,72%	-0,72%	-1,64%	5,76%	7,03%	-3,33%	28,33%	37,29%	114,66%	31,63%
+/- IDCOTS +2%	-0,88%	2,00%	2,45%	-6,27%	2,49%	-0,42%	-0,83%	-1,30%	1,42%	-0,83%	1,71%	-6,20%				
2023	-1,77%	-0,20%	0,24%	1,21%	-0,85%	-4,07%	-0,02%	-1,14%	-2,38%	-0,02%	4,06%	3,44%	-1,76%	-2,00%	67,26%	-4,12%
+/- IDCOTS +2%	1,48%	-3,23%	2,56%	2,02%	-3,25%	1,33%	0,44%	-5,89%	-4,41%	-1,22%	5,81%	4,41%				
2022	-10,40%	-3,72%	-1,53%	-2,47%	-5,30%	2,60%	3,80%	-3,53%	-1,04%	-3,98%	1,57%	0,31%	-21,97%	-2,17%	70,26%	-2,17%
+/- IDCOTS +2%	-5,75%	-1,33%	6,85%	-7,07%	-1,33%	-7,22%	3,64%	-3,84%	-5,56%	0,20%	-0,52%	-0,96%				

Indicadores	YTD	6M	12M	Início
Retorno Acumulado (%) *	1,62	2,47	1,06	65,79
+/- IDCOTS +2 (%)	-4,51	-3,62	-4,57	71,59
Meses Positivos	1	4	7	42
Meses Negativos	0	2	5	32
Meses Acima do Benchmark	1	3	4	36
Meses Abaixo do Benchmark	0	3	8	38
Maior Retorno Mensal (%)	1,62	2,89	3,95	10,50
Menor Retorno Mensal (%)	1,62	-3,81	-3,81	-10,40
Volatilidade (anualizada)	9,46	10,28	9,85	14,74
Índice de Sharpe	0,21	0,05	0,01	0,09

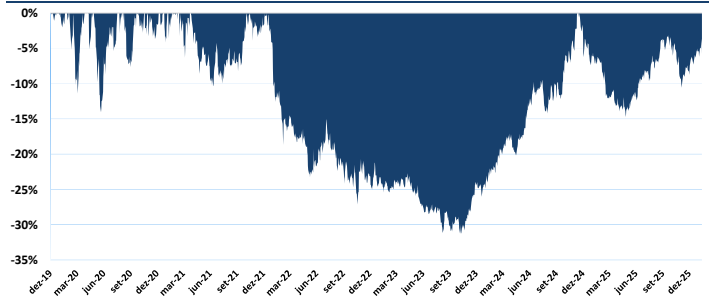
Alocação por Classe de Ativo



Volatilidade



Drawdown



Contato

Av. Brigadeiro Faria Lima, 3064 • 10º Andar • São Paulo • SP •
 +55 (11) 4000-1575
 www.empiricusgestao.com.br
 www.btgpactual.com
 ri@empiricus.com.br

Risco

Sofisticado



DISCLAIMER

Fundos de investimento não contam com garantia do administrador do fundo, do gestor da carteira, de qualquer mecanismo de seguro ou, ainda, do fundo garantidor de créditos - FGC. A rentabilidade obtida no passado não representa garantia de rentabilidade futura. É recomendada a leitura cuidadosa do prospecto e regulamento do fundo de investimento pelo investidor ao aplicar seus recursos. Para avaliação da performance do fundo de investimento é recomendável uma análise de, no mínimo, 12 (doze) meses. Este fundo utiliza estratégias com derivativos como parte integrante de sua política de investimento. Tais estratégias, da forma como são adotadas, podem resultar em significativas perdas patrimoniais para seus cotistas. Os fundos multimercados com renda variável podem estar expostos a significativa concentração em ativos de poucos emissores, com os riscos daí decorrentes.